
心通达 OA 电子文档 在线预览及编辑解决方案

北京高速波软件有限公司

2023-03-29

目录

第一章 方案概述	3
1.1 方案背景.....	3
1.2 方案实现方式.....	3
第二章 Office 文档在线预览	3
2.1 内置预览服务.....	4
2.2 金山 WPS 云服务	6
2.2.1 金山 WPS 云服务申请.....	6
2.2.2 配置 OA 预览使用金山 WPS 云服务	8
2.3 微软 Office 云服务	10
2.4 OnlyOffice 文档服务	12
2.4.1 私有化部署版本	13
2.4.2 私有化部署价格	16
2.4.3 实现方式及效果	17
第三章 Office 文档在线查阅、编辑	20
3.1 点聚 WebOffice 插件	20
3.2 软航 NTKO 插件	24
3.3 金山 WPS 云服务	25
3.4 OnlyOffice 云服务	31
第四章 PDF、图片等文档格式预览	35
4.1 PDF 预览	35
4.2 图片预览.....	36
第五章 公文正文在线编辑	36
5.1 点聚 WebOffice	36
5.2 软航 NTKO 插件	37
5.3 金山 WPS 云服务	38
5.4 OnlyOffice 云服务	39

第一章 方案概述

1.1 方案背景

文档无法实时共享，难以协同办公，在 OA 系统中往往存在着存在着大量的 Office 文档，而预览、编辑这些文档是非常重要的环节。在政府、企业管理中经常会出现多个部门及人员共同服务于一个项目的情况，往往需要文件反复传输，传输过程中经常会出现文件丢失的情况，并且使传输成本增高。跨地域协同编辑则更难，资料不能及时共享，造成信息孤岛的现象。文档多人编辑后还会造成文档版本的混乱，如何安全高效实现文档协同编辑、预览查阅成为了政府、企业管理中的一大难题。为此心通达 OA 针对客户痛点研发集成了各类预览、查阅、编辑服务。

1.2 方案实现方式

Office 文档在线预览实现方式：

- 内置预览服务
- 金山 WPS 云服务
- 微软 Office 云服务
- OnlyOffice 文档服务
- 点聚 Weboffice 插件
- 软航 NTKO 插件

Office 文档在线查阅、编辑实现方式：

- 点聚 Weboffice 插件
- 软航 NTKO 插件
- 金山 WPS 云服务
- OnlyOffice 云服务

第二章 Office 文档在线预览

Office 文档在线预览，支持以下几种方式：内置预览服务、金山 WPS 云服务、微软 Office 云服务、OnlyOffice 文档服务。通过这几种方式，可快速查看文档内容，无需下载，无需任何 Office 软件和插件即可查看，和 Office 打开效果基本一致。

2.1 内置预览服务

内置预览服务采用开源 Openoffice 组件服务，已内置到心通达 OA 网络智能办公系统，无需在单独部署即可实现 Office 文档的在线预览。内置预览服务具有预览速度快、跨平台、安全性高的特点。支持内网、外网及保密环境使用。具体使用及效果如下：

登录 OA 系统，打开【系统管理】-【电子文件设置】-【文档设置】，找到【Office 文档在线预览设置】，选择内置预览服务，如下：

Office文档在线预览设置 (邮件、公告等Office文档附件的电脑端在线预览, 采用网页方式预览文档, 无需安装插件)

内置预览服务 (安全性高, 支持内网、外网及保密环境使用)

使用微软Office进行 Word文档转换 是 否 此处填写OA服务器的访问地址

微软Office服务器地址 如: http://127.0.0.1:8080

然后点击保存后既可使用，以公共文件柜为例，预览效果：



Word 预览效果：



2.2 金山 WPS 云服务

通过 OA 系统集成金山 WPS 云服务，实现 Office 文档的在线预览效果。此种方式的优势是不需要额外部署预览服务端，只需要申请 WPS 云服务即可。但是缺点也比较明显，安全性一般，使用 WPS 云服务预览，文档会上传金山云服务器，对于保密文件，请谨慎使用。具体使用及效果如下：

2.2.1 金山 WPS 云服务申请

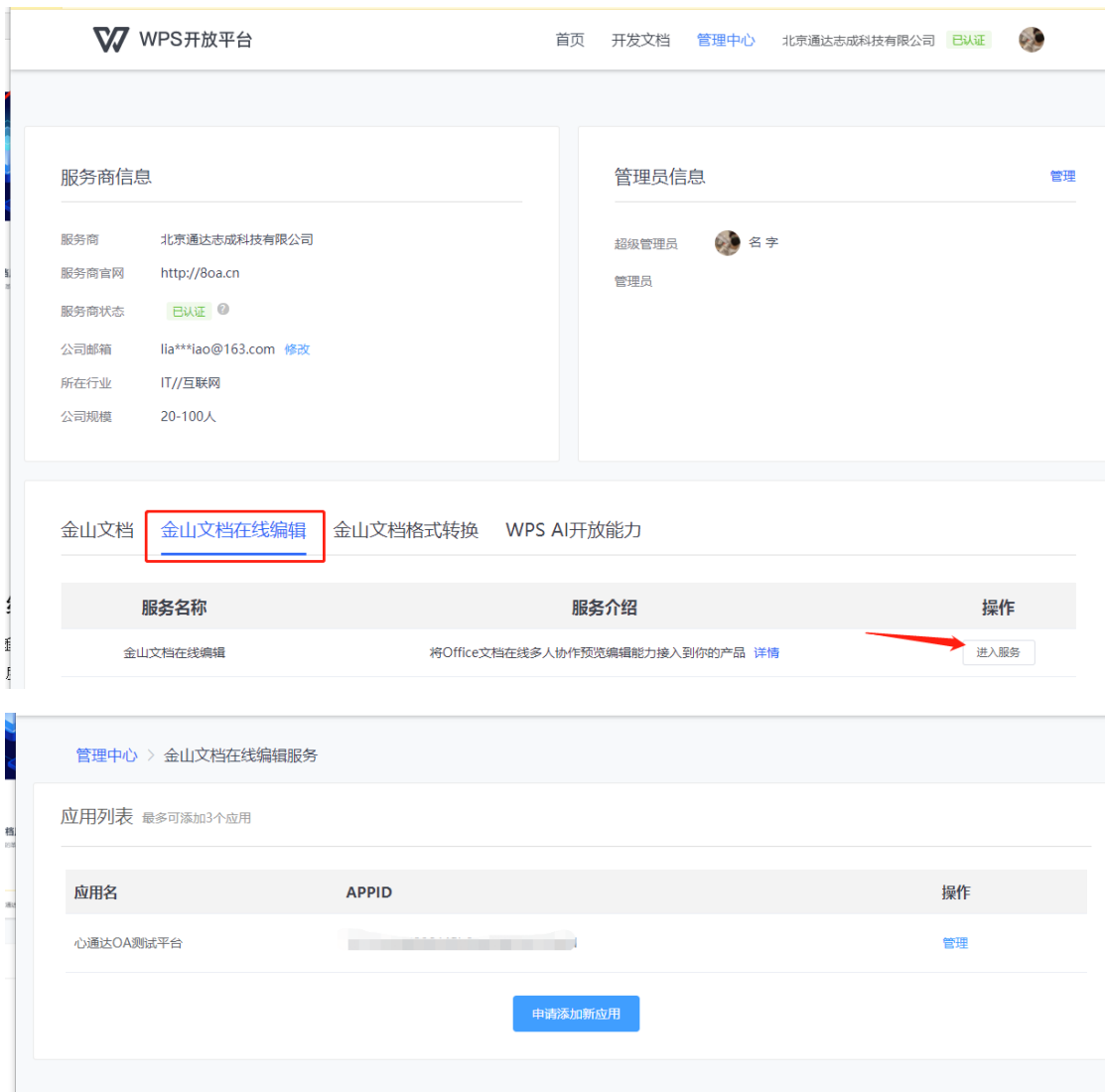
打开 WPS 开放平台：<https://open.wps.cn/>

注册账号，登录：



4亿 WPS Office 月活跃用户
30年办公领域沉淀，海量用户信赖的办公服务软件

2.39亿 金山文档月活跃用户
感受多人在线文档协作作为团队办公带来的革新体验



进入管理页面(回调地址指的是 OA 的访问地址): 可以看到 APPID 和 APPKEY

信息。

开发信息	开发文档
基本信息	
应用名	心通达OA测试平台 修改
APPID	<input type="text" value="7c211r...de388259353fef1"/> APPID是开发者识别码，配合APPKEY可调用接口
APPKEY	<input type="text" value="*****"/> APPKEY是校验开发者身份的密码，具有极高的安全性，切记勿把密码直接交给第三方开发者或者存储在代码中。 重置
其他信息	
数据回调地址	<input type="text" value="http://...080"/> 修改

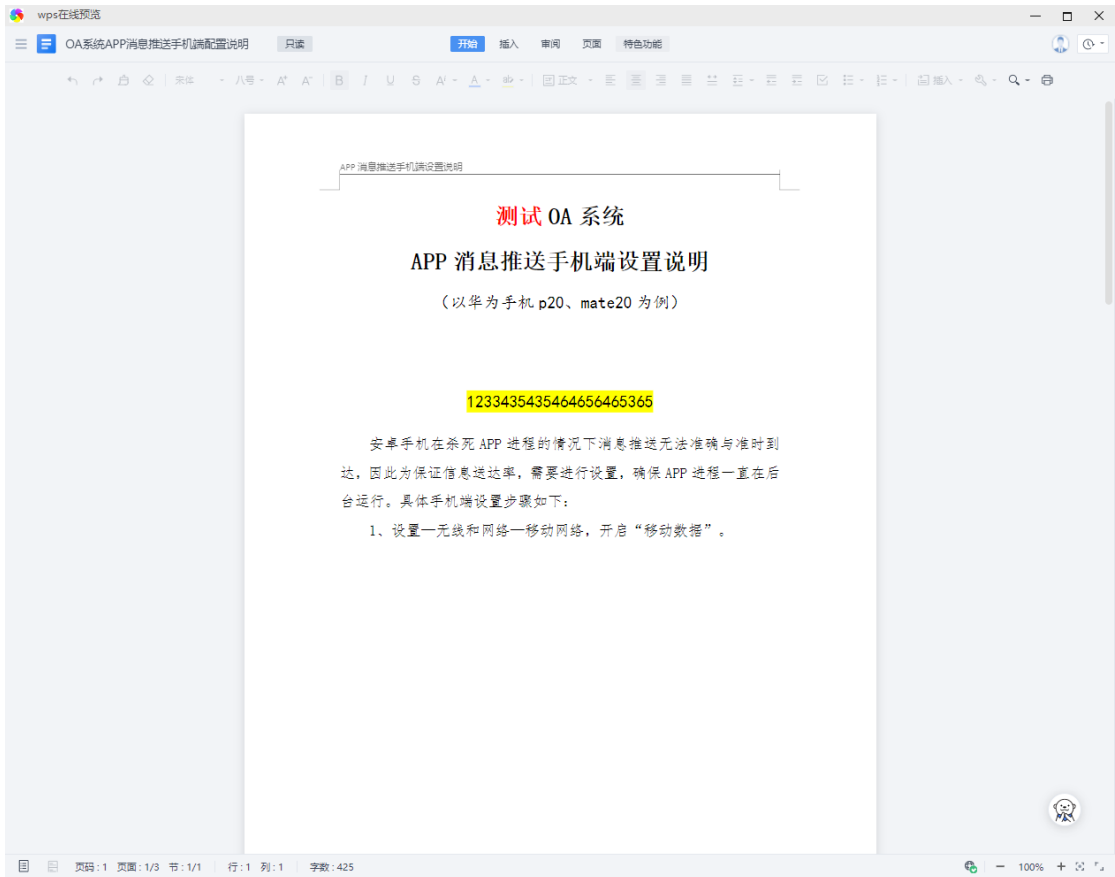
2.2.2 配置 OA 预览使用金山 WPS 云服务

登录 OA 系统，打开【系统管理】-【电子文件设置】-【文档设置】，找到【Office 文档在线预览设置】，选择金山 WPS 云服务，填写 APPID、APPKEY 和本系统外网访问地址，填写完成后保存即可。

Office文档在线预览设置（邮件、公告等Office文档附件的电脑端在线预览，采用网页方式预览文档，无需安装插件）	
<input type="radio"/> 内置预览服务（安全性高，支持内网、外网及保密环境使用）	
使用微软Office进行 Word文档转换	<input checked="" type="radio"/> 是 <input type="radio"/> 否
微软Office服务器地址	<input type="text" value="http://127.0.0.1:8080"/> 如：http://127.0.0.1:8080
<input checked="" type="radio"/> 金山WPS云服务（安全性一般，文档会上传金山云，请谨慎使用）	
APPID	<input type="text" value="7c211r...de38825935"/>
APPKEY	<input type="text" value="2e...29957b5cbcd"/>
<input type="radio"/> 微软Office云服务（安全性较差，文档会上传微软云，请谨慎使用）	
Office Web App Server服务器	<input type="text"/> 备选免费云服务器：https://view.officeapps.live.com
本系统外网访问地址	<input type="text" value="http://...ba.cn"/> 如：http://www.myoa.com:8080

使用金山 WPS 云服务预览效果：

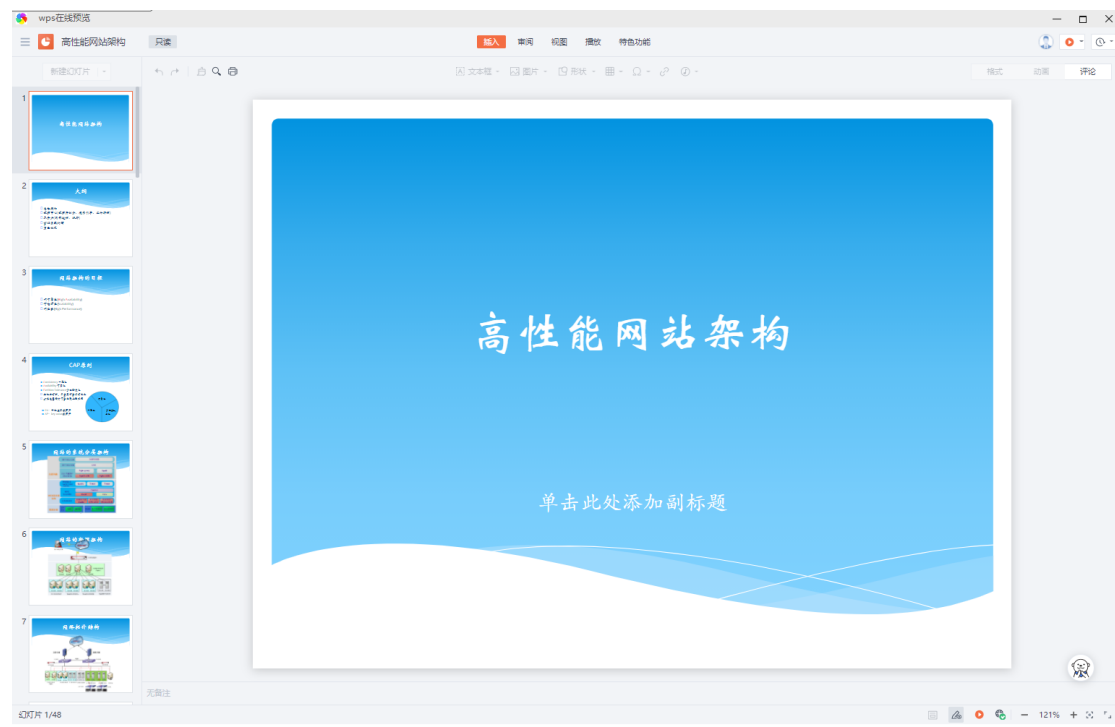
WORD 预览效果：



EXCEL 预览效果：

序号	一级菜单	二级菜单	应用				
1	个人事务		电子邮件	邮件互通	邮件分发	公告通知	新鸡
			投票	个人考勤	日程安排	工作日志	工资查询
			通讯录	个人文件柜	便签	事务提醒	消息历史记录
6			控制策略	考勤事宜			
2	我的培训		我的课程	我的考试			
3	任务管理		任务报表	我的任务	下属任务	任务分析	
			新建工作	我的工作	工作查询	工作监控	流程报表
4	流程中心		工作委托	工作流转			
		工作流设置	设计表单	设计流程	分类设置	自动编号设置	业务应用接口配置
			报表设置	工作流日志	关联应用设置	关联操作设置	常用意见设置
5	行政办公		邮件统计	邮件审核	公告通知管理	公告通知审批	新闻管理
			投资管理	日程安排查询	快速跟帖	领导日程	新闻审核
			资源申请与管理	资源申请与管理	周期性资源安排		
			合同编号管理	合同取号	编号管理	编号设置	
			方针目标管理	方针目标任务	方针目标管理	方针目标分类	方针目标统计
			图书管理	图书管理信息	图书查询	借还书管理	图书管理设置
			信息报送	新建报送	上报处理	报送查询	信息统计
			领导活动管理	领导活动安排	领导活动安排查询		
			工作计划	工作计划管理	工作计划查询	工作计划类型设置	
			大事记	大事记	大事记管理		
6	知识管理	组织机构信息	单位信息查询	部门信息查询	用户信息查询		
			公共文件柜	公共文件柜设置	网络硬盘	网络硬盘设置	讨论区
			讨论区设置				
	制度管理	制度中心	制度发布	制度审核	制度查询	制度分类	
28	人事管理		人事档案	档案查询	合同管理	奖惩管理	证照管理
			学习经历	工作经历	劳动技能	社会关系	人事调转
			离职管理	离职管理	职称评定	员工关怀	人事分析
			员工自助查询	HRMS代报设置	入职管理		

PPT 预览：



2.3 微软 Office 云服务

微软 Office 云服务提供 Word、PowerPoint、Excel 和 OneNote 的基于浏览器的版本。选择微软 Office 云服务的话，优势是同属一个公司，在于展示效果比较好。但是劣势也比较明显，，安全性一般，如果使用市面上公开的微软 Office 云服务，文档会上传到第三方服务器上面。具体使用配置如下：

登录 OA 系统，打开【系统管理】-【电子文件设置】-【文档设置】，找到【Office 文档在线预览设置】，选择微软 Office 云服务，如下：

Office文档在线预览设置（邮件、公告等Office文档附件的电脑端在线预览，采用网页方式预览文档，无需安装插件）

内置预览服务（安全性高，支持内网、外网及保密环境使用）

使用微软Office进行 Word文档转换 是 否

微软Office服务器地址 如：http://127.0.0.1:8080

金山WPS云服务（安全性一般，文档会上传金山云，请谨慎使用）

APPID

APPKEY

微软Office云服务（安全性较差，文档会上传微软云，请谨慎使用）

Office Web App Server服务器 备选免费云服务器：https://view.officeapps.live.com

本系统外网访问地址 如：http://www.myoa.com:8080

填写完，点击保存即可。预览效果：

Word 预览效果：



EXCEL 预览效果：

Excel 心通达OA标准版、教育版模块清单 - 仅供查看

搜索(Alt + Q) 正在查看 批注

文件 开始 插入 公式 数据 审阅 视图 帮助

Microsoft YaHei... 11 B 常规 100%

工作簿1 工作查询

OA标准版模块清单

序号	一级菜单	二级菜单	应用				
1	个人事务		电子邮件	邮件互通	邮件分发	公告通知	新闻
			投票	个人考勤	日程安排	工作日志	工资查询
			通讯簿	个人文件柜	便签	事务提醒	消息历史记录
			控制面板				
2	我的培训		我的课程	我的考试			
3	任务管理		任务报表	我的任务	下属任务	任务分析	
4	流程中心		新建工作	我的工作	工作查询	工作监控	数据报表
			工作委托	工作销毁			
		workflow设置	设计表单	设计流程	分类设置	自动编号设置	业务应用接口配置
			报表设置	工作流日志			
5	行政办公		邮件统计	邮件审核	公告通知管理	公告通知审批	新闻管理
			投票管理	日程安排查询			
		信息报送	新建报送	上报处理	报送查询	信息统计	
		领导活动管理	领导活动安排	领导活动安排查询			
		工作计划	工作计划管理	工作计划查询	工作计划类型设置		

工作簿统计信息 向 Microsoft 提供反馈 100%

PPT 预览效果:



2.4 OnlyOffice 文档服务

OnlyOffice 是通过解析常用办公文档的格式, 提供不同文档格式间的相互转换, 实现常用格式文档的阅读、编辑等服务。OnlyOffice 提供了私有化部署的模

式，可方便的部署到 Linux、Windows 服务器上，与心通达 OA 系统通过简单配置集成后，可提供 Office 文档阅读、编辑及批量转换功能，而且不需要依赖客户端插件，可实现跨平台应用。得益于私有化部署的模式，在文档安全方面也是比较安全的，所有的文档都在自己的服务器上存储。

2.4.1 私有化部署版本

私有化部署 OnlyOffice 分为社区版、企业部和开发者版 3 个版本，每个版本所提供的服务、功能和价格都不一样，首先对比下各版本差异：（具体见 <https://www.onlyoffice.com/zh/compare-editions.aspx?from=docs-enterprise-prices>）

价格和许可	社区版	企业版	开发者版
	立即获取	开始免费试用	开始免费试用
价格	免费	进入价格页面	进入价格页面
同时连接	最高20个	如已选定价版本	如已选定价版本
用户数量	推荐最高20个	如已选定价版本	如已选定价版本
许可	GNU AGPL v.3	专有	专有

支持	社区版	企业版	开发者版
文档	帮助中心	帮助中心	帮助中心
标准支持	GitHub或付费	包含一年的支持	包含一年的支持
高级支持	联系我们	联系我们	联系我们
服务	社区版	企业版	开发者版
转换服务	●	●	●
文档生成器服务	●	●	●
界面	社区版	企业版	开发者版
选项卡式界面	●	●	●
白标	●	●	●
集成测试示例 (node.js)	●	●	●
移动端Web编辑器	●	●	●

协作处理能力	社区版	企业版	开发者版
双共同编辑模式	●	●	●
批注	●	●	●
内置聊天功能	●	●	●
查看和跟踪更改	●	●	●
版本历史	●	●	●
跟踪更改的显示模式	●	●	●

文档编辑器功能	社区版	企业版	开发者版
字体和段落格式	●	●	●
对象插入	●	●	●
布局工具	●	●	●
目录	●	●	●
邮件合并	●	●	●
添加内容控件	●	●	●
文件比较	●	●	●

电子表格编辑器功能	社区版	企业版	开发者版
字体和段落格式	●	●	●
对象插入	●	●	●
函数、公式、方程	●	●	●
命名范围	●	●	●
过滤和排序	●	●	●
表格模板	●	●	●
数据透视表	●	●	●
表格视图	●	●	●

总体上可以看出，社区版功能上限制比较多，比如移动端 Web 编辑器。毕竟是免费的，但总体上可以满足。

2.4.2 私有化部署价格

以下价格摘抄自官网，具体以官网展示为准：<https://www.onlyoffice.com/>

社区版：免费，同时最大连接数 20 个。

企业版：根据用户数授权，其中 Single Server 版，每增加 50 用户，费用是 1200 美元。

限时优惠		
用于非商业用途	用于商业用途	用于商业用途
Home Server	Single Server	Cluster
\$149 一次性支付	\$1200 一次性支付	按需
用户数量 10	- 同时连接 50 +	同时连接 定制
立即购买	立即购买	获取报价
适用于Windows Server/Linux	适用于Windows Server/Linux	适用于Windows Server/Linux
<ul style="list-style-type: none"> ✓ 在线文档编辑 ✓ 移动端Web编辑器 ✓ 独立服务器部署 ✓ 终身许可 ✓ 一年更新 	<ul style="list-style-type: none"> ✓ 在线文档编辑 ✓ 移动端Web编辑器 ✓ 独立服务器部署 ✓ 终身许可 ✓ 一年更新 ✓ 一年维护 	<ul style="list-style-type: none"> ✓ 在线文档编辑 ✓ 移动端Web编辑器 ✓ 高可用集群 ✓ 终身许可 ✓ 一年更新 ✓ 一年维护 ✓ 灾备恢复

开发者版：

用于开发	用于生产	用于生产
开发服务器	单服务器	群集
终身许可	1年许可	1年许可
\$1500 /每台服务器	\$7000 /每台服务器	基于服务器数量 按需求计算
立即购买	立即购买	获取报价
同时连接数 20	- 同时连接数 250 +	同时连接数 自定义
适用于Windows Server/Linux	适用于Windows Server/Linux	适用于Windows Server/Linux
包含白标服务 一年支持和更新 包含ONLYOFFICE文档生成器	包含白标服务 一年支持和更新 包含ONLYOFFICE文档生成器	包含白标服务 一年支持和更新 包含ONLYOFFICE文档生成器

2.4.3 实现方式及效果

登录 OA 系统，打开【系统管理】-【电子文件设置】-【文档设置】，找到【Office 文档在线预览设置】，选择 OnlyOffice 文档服务，如下：

Office文档在线预览设置（邮件、公告等Office文档附件的电脑端在线预览，采用网页方式预览文档，无需安装插件）

内置预览服务（安全性高，支持内网、外网及保密环境使用）

使用微软Office进行 Word文档转换 是 否

微软Office服务器地址 如：http://127.0.0.1:8080

金山WPS云服务（安全性一般，文档会上传金山云，请谨慎使用）

APPID

APPKEY

微软Office云服务（安全性较差，文档会上传微软云，请谨慎使用）

Office Web App Server服务器 备选免费云服务器：https://view.officeapps.live.com

本系统外网访问地址 如：http://www.myoa.com:8080

Only Office文档服务

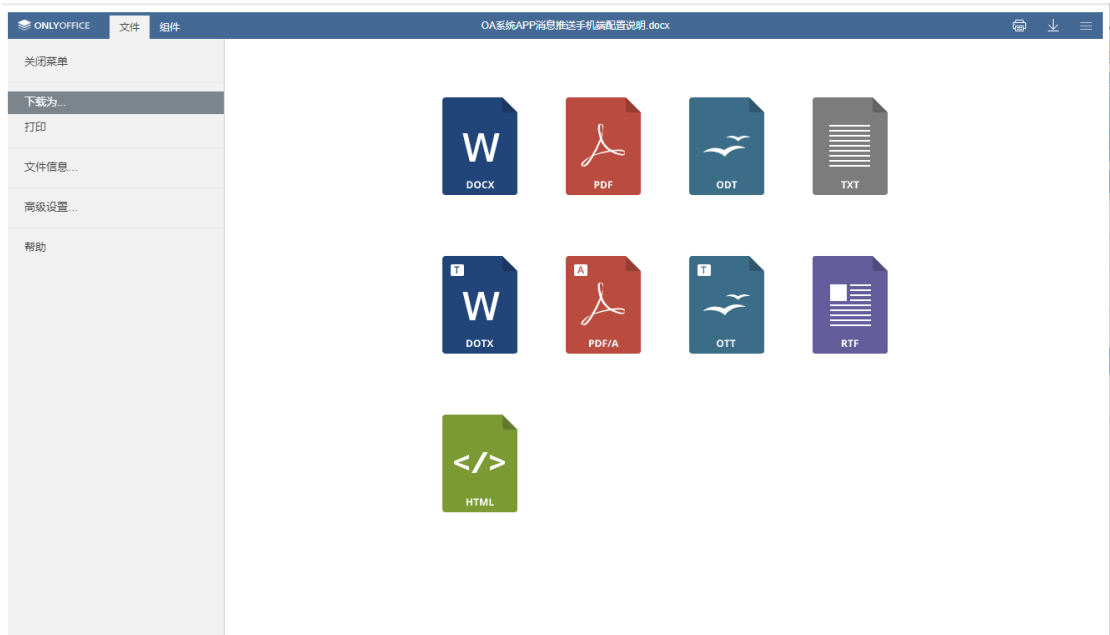
Only Office 服务器地址 注：Only Office服务器需要能访问本系统服务器

本系统访问地址 注：本系统可被Only Office服务器访问的地址

设置后点击保存即可。以公共文件柜为例，预览效果：

Word 预览：





EXCEL 预览:

only Office

ONLYOFFICE 文件 组件 心通达OA标准版模块清单.xlsx

序号	一级菜单	二级菜单	应用				
1	个人事务		电子邮件	邮件互通	邮件分发	公告通知	新闻
2			投票	个人考勤	日程安排	工作日志	工资查询
3			通讯簿	个人文件柜	便签	事务提醒	消息历史记录
4			控制面板	待阅事宜			
5			我的课程	我的考试			
6							
7	我的培训						
8	任务管理		任务报表	我的任务	下属任务	任务分析	
9	流程中心	工作流设置	新建工作	我的工作	工作查询	工作监控	流程报表
10			工作委托	工作销毁			
11			设计表单	设计流程	分类设置	自动编号设置	业务应用接口配置
12			报表设置	工作流日志	关联应用设置	关联操作设置	常用意见设置
13			邮件统计	邮件审核	公告通知管理	公告通知审批	新闻管理
14			投票管理	日程安排查询	快速跟踪	领导日程	新闻审核
15							
16			资源申请与管理	资源申请与管理	周期性资源安排		
17			合同编号管理	合同取号	编号管理	编号设置	
18			方针目标管理	方针目标任务	方针目标管理	方针目标分类	方针目标统计
19	图书管理	图书管理信息	图书查询	借还书管理	图书管理设置		
20	信息报送	新建报送	上报处理	报送查询	信息统计		
21	领导活动管理	领导活动安排	领导活动安排查询				
22	工作计划	工作计划管理	工作计划查询	工作计划类型设置			
23	大事记	大事记	大事记管理				
24	组织机构信息	单位信息查询	部门信息查询	用户信息查询			
25		公共文件柜	公共文件柜设置	网络硬盘	网络硬盘设置	讨论区	

PPT 预览:



第三章 Office 文档在线查阅、编辑

Office 文档在线查阅、编辑支持 4 种方式:点聚 WebOffice 插件、软航 NTKO 插件、金山 WPS 云服务、OnlyOffice 云服务。其中插件方式极度依赖客户端本地环境,比如客户端机器必须安装 Office 软件、且对浏览器有一定的要求支持。而另外两种方式则不受此影响。

3.1 点聚 WebOffice 插件

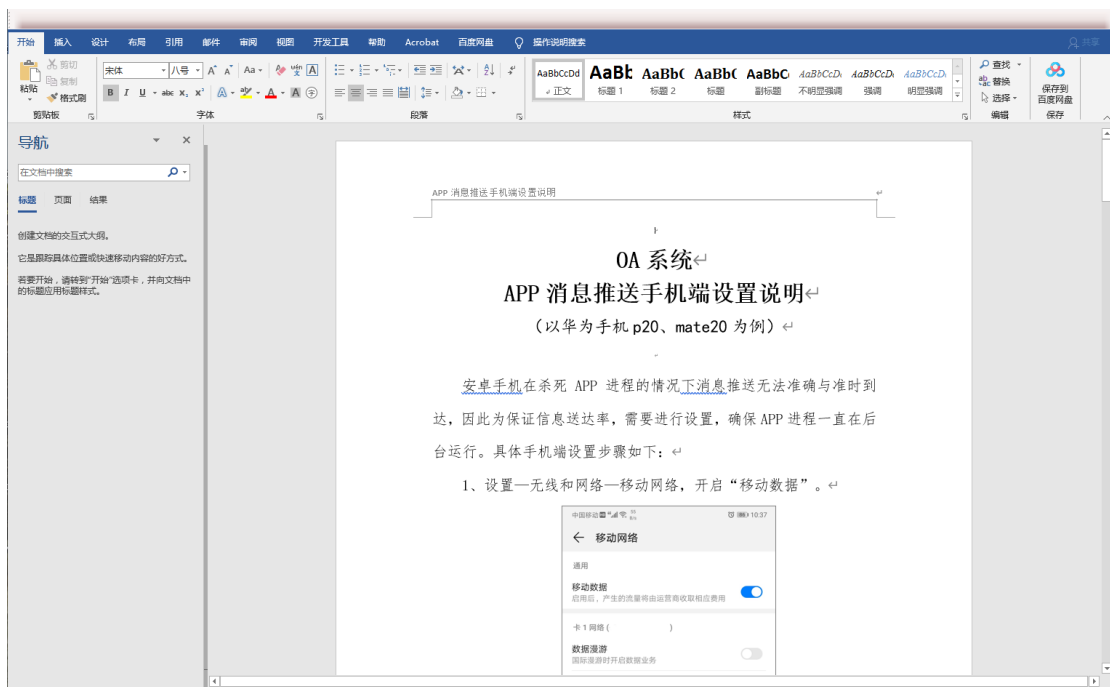
这是一款插件产品,插件是一种遵循一定规范的应用程序接口编写出来的程序,其只能运行在程序规定的系统平台下(可能同时支持多个平台),而不能脱离指定的平台单独运行。因为插件需要调用原纯净系统提供的函数库或者数据。所以依赖性比较强,这是他的缺点,同时也导致和移动端无法结合。但优势也比较明显,因为调用的是本地的 office 软件来打开的文档,在效果展示方面比较好。可以很好的在 IE 浏览器、360 浏览器中使用。具体使用及效果如下:

登录 OA 系统,打开【系统管理】-【电子文件设置】-【文档设置】,找到【Office 文档在线查阅、编辑设置】,选择点聚 WebOffice 插件,如下:

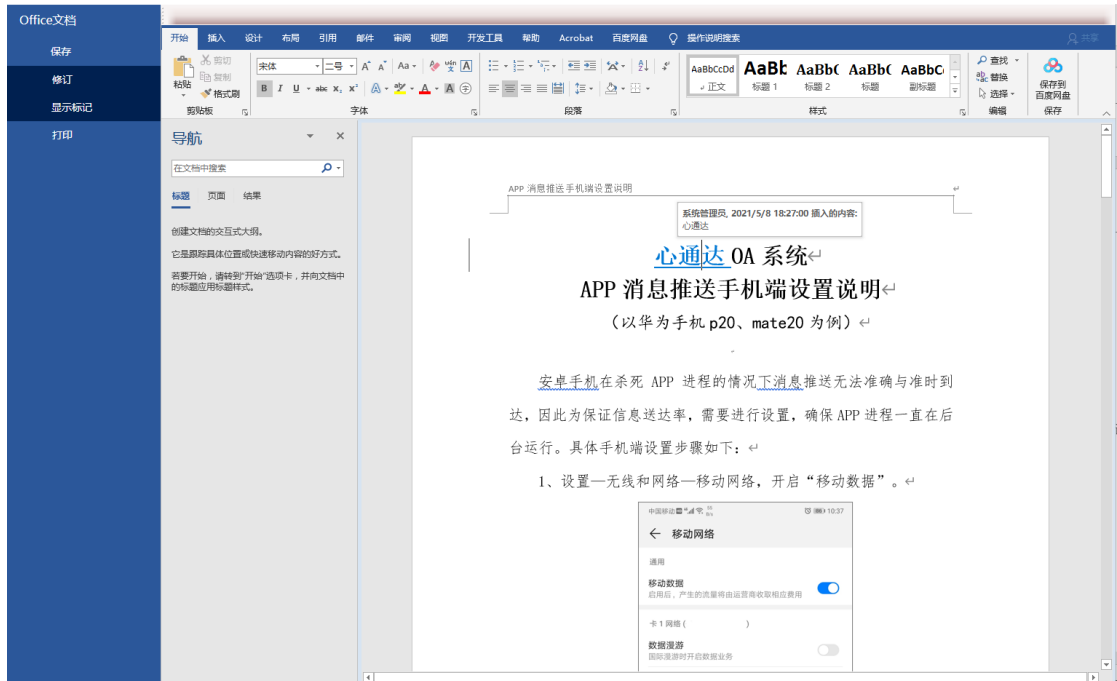


点击保存后,我们以公共文件柜为例说明:

WORD 查阅效果:



WORD 编辑效果(可实现留痕功能):



EXCEL 查阅效果:

序号	一级菜单	二级菜单	应用				
1	个人事务		电子邮件	邮件互连	邮件分类	公文通知	新闻
			投票	个人考勤	日程安排	工作日志	工资查询
			通讯录	个人文件柜	便签	事务提醒	消息历史记录
			控制室报	待办事宜			
			我的培训	我的课程	我的考试		
2	我的培训		任务报表	我的任务	下属任务	任务分析	
			3	任务管理			
4	流程中心	工作流设置	新建工作	我的工作	工作查询	工作监控	流程报表
			工作委托	工作转办			
			设计表单	设计流程	分类设置	自动编号设置	业务应用接口配置
			报表设置	工作流日志	关联应用设置	关联操作设置	常用意见设置
			13	5	行政办公	邮件统计	邮件审核
14	投票管理	日程安排查询	快速跟踪			领导日程	新闻申报
15							
16	资源申请与管理	资源申请与管理	异地性资源安排				
17	合同编号管理	合同取号	编号管理			编号设置	
18	方针目标管理	方针目标任务	方针目标管理	方针目标分类	方针目标统计		
19	委书管理	委书管理信息	委书查询	借还书管理	委书管理设置		
20	信息报送	新建报送	上报处理	报送查询	信息统计		
21	领导活动管理	领导活动安排	领导活动安排查询				
22	工作计划	工作计划管理	工作计划查询	工作计划类型设置			
23	大事记	大事记	大事记管理				

EXCEL 编辑效果:

Office文档

保存
修订
显示标记
打印

开始 插入 页面布局 公式 数据 审阅 视图 开发工具 帮助 Acrobat 百度网盘 操作说明搜索

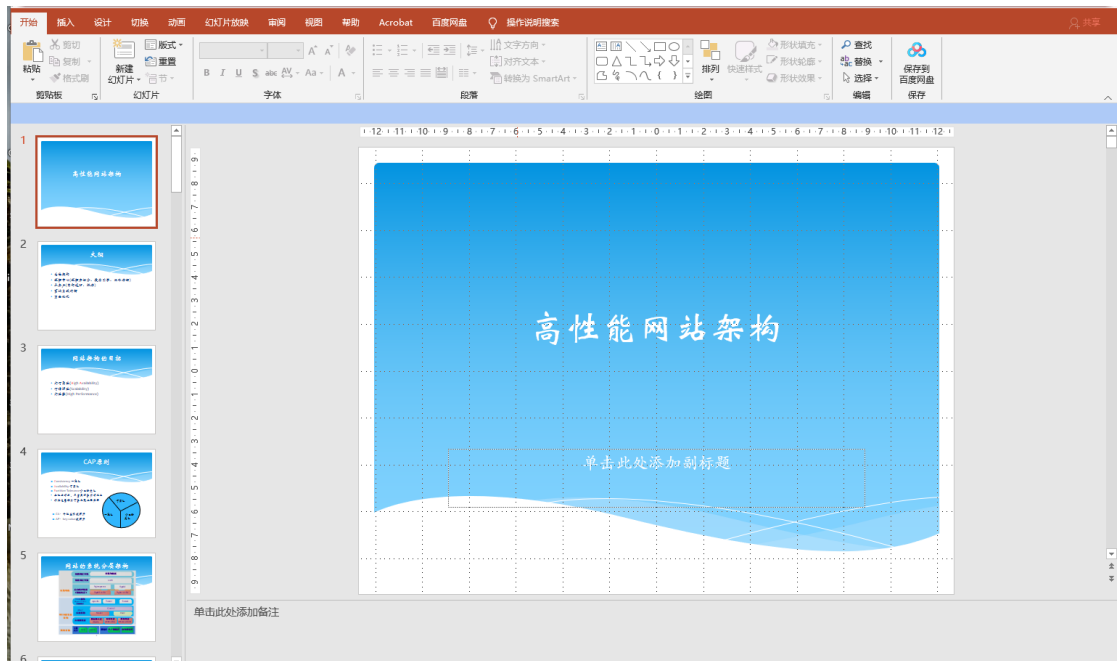
Microsoft YaHei Light 11 A A
B I U S abs 格式 自动换行 默认 合并后居中
剪贴板 字体 对齐方式 数字 样式

G8 任务分析

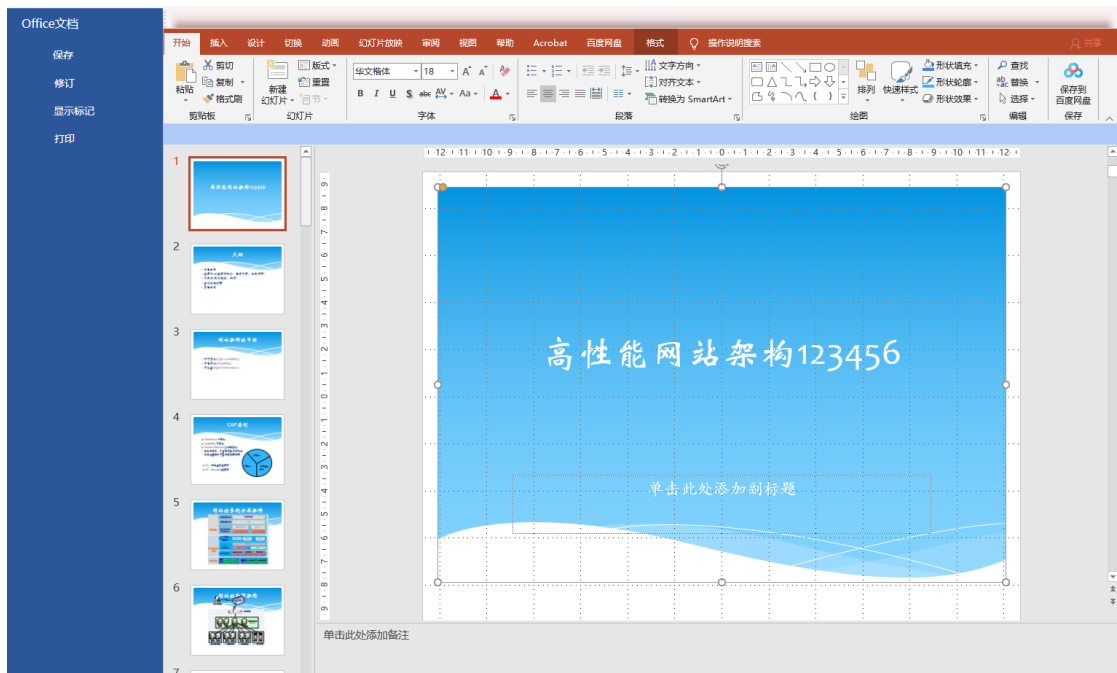
OA标准版模块清单							
序号	一级菜单	二级菜单	应用				
1	个人事务		电子邮件	邮件直连	邮件分类	公告通知	新闻
			投票	个人考勤	日程安排	工作日志	工资查询
			通讯录	个人文件柜	便签	事务提醒	消息历史记录
			控制面板	待阅事宜	你好	点对点	
2	我的培训		我的课程	我的考试	方法		
3	任务管理		任务报表	我的任务	下属任务	任务分析	
4	流程中心	工作流设置	新建工作	我的工作	工作查询	工作监控	流程报表
			工作委托	工作解散	方法		
			设计表单	设计流程	分类设置	自动编号设置	业务应用接口配置
			报表设置	工作流日志	关联应用设置	关联操作设置	常用意见设置
5	行政办公		邮件统计	邮件审核	公告通知管理	公告通知审批	新闻管理
			投票管理	日程安排查询	快速跟踪	领导日程	新闻审核
			资源申请与管理	资源申请与管理	网络性资源安排		
			合同编号管理	合同取号	编号管理	编号设置	
			方针目标管理	方针目标任务	方针目标管理	方针目标分类	方针目标统计
			文书管理	文书管理信息	文书查询	借证书管理	文书管理设置
			信息报送	新建报送	上报处理	报送查询	信息统计
			领导活动管理	领导活动安排	领导活动安排查询		
			工作计划	工作计划管理	工作计划查询	工作计划类型设置	
大事记	大事记	大事记管理					

OA标准版模块清单

PPT 查阅效果:



PPT 编辑效果:



3.2 软航 NTKO 插件

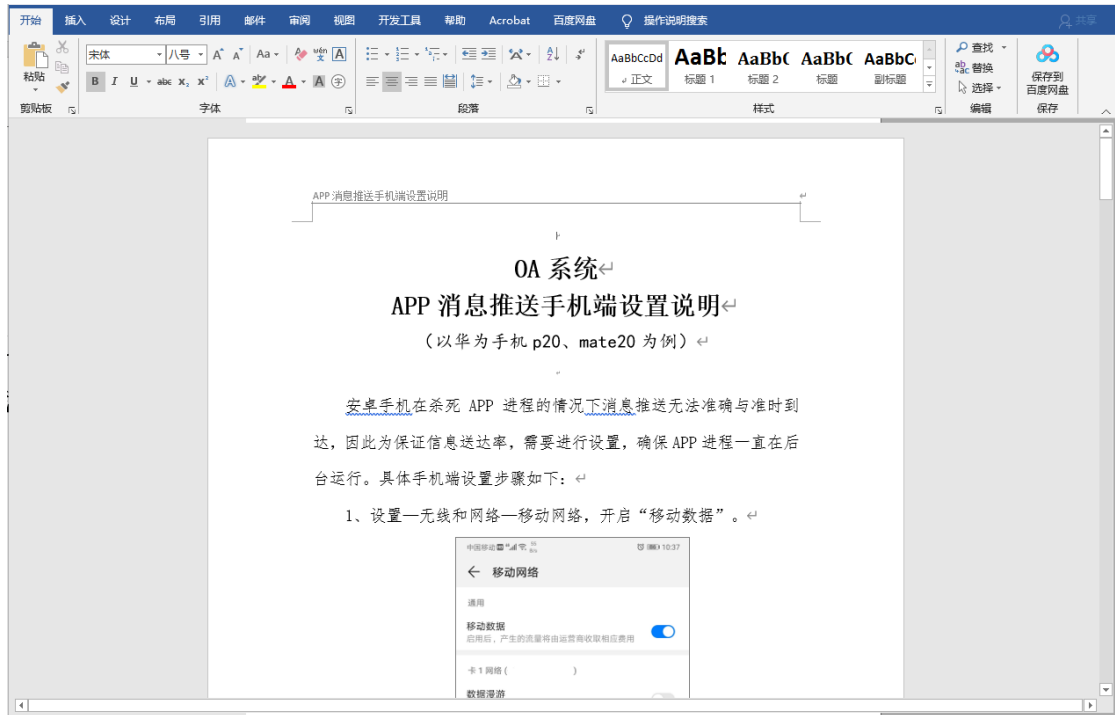
软航 NTKO 插件和点聚 WebOffice 插件是一类产品。这里就不再多说。具体使用方式如下（效果只展示 WORD 的，其他可以参考点聚插件的展示效果）：

登录 OA 系统，打开【系统管理】-【电子文件设置】-【文档设置】，找到【Office 文档在线查阅、编辑设置】，选择软航 NTKO 插件，如下：

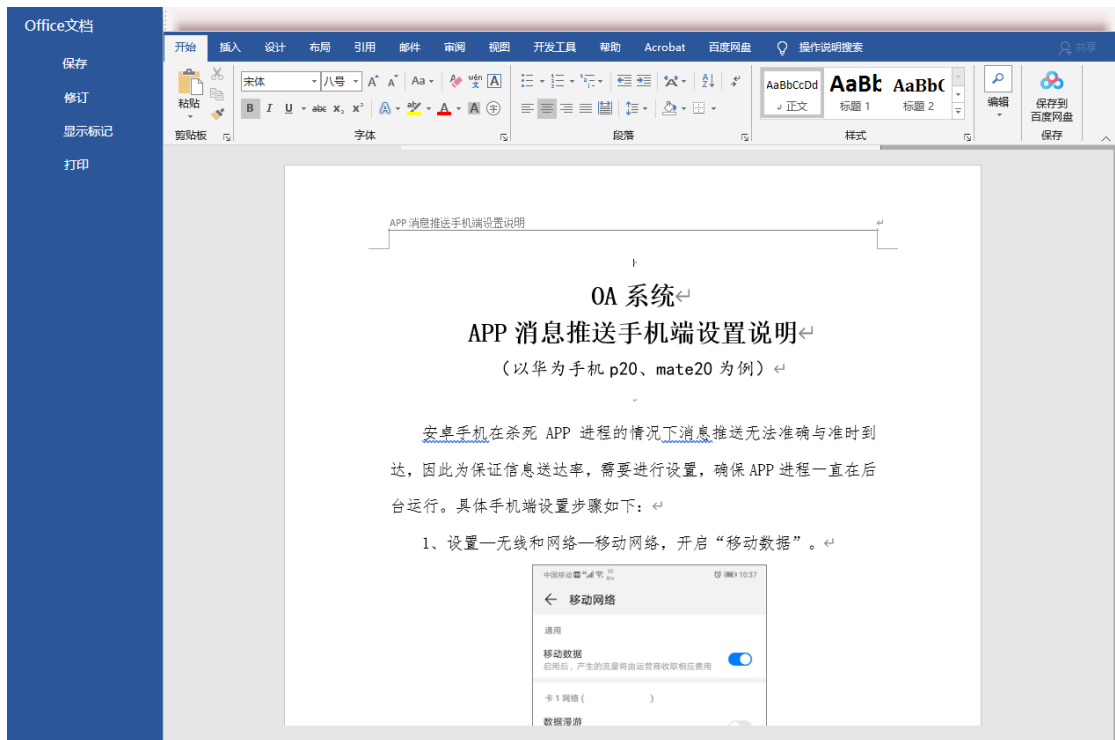


点击保存后即可，以公共文件柜为例展示使用效果：

WORD 查阅效果：



WORD 编辑效果:



3.3 金山 WPS 云服务

通过 OA 系统集成金山 WPS 云服务，实现 Office 文档的在线查阅、编辑效果。具体使用方式：

登录 OA 系统，打开【系统管理】-【电子文件设置】-【文档设置】，找到【Office 文档在线预览设置】，填写申请好的金山 WPS 云服务的 APPID 和 APPKEY，如下：

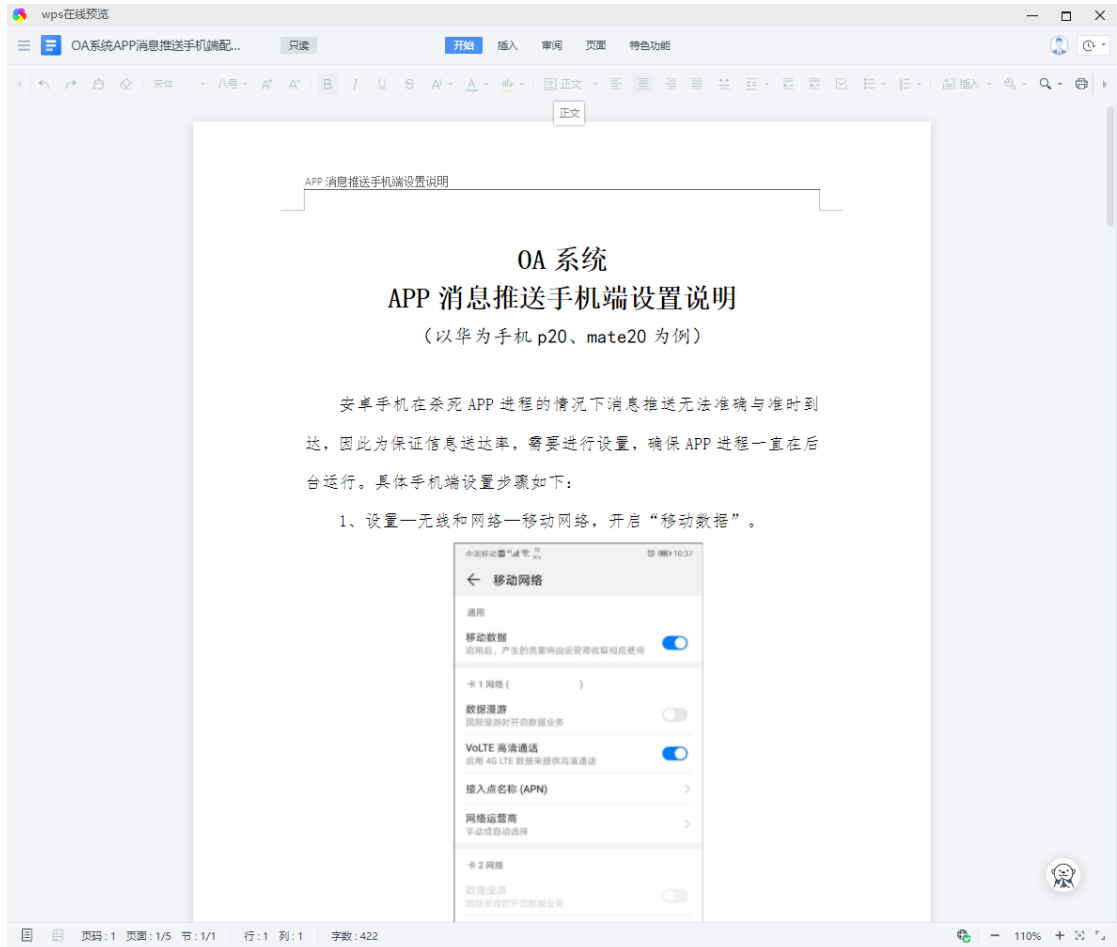
Office文档在线预览设置（邮件、公告等Office文档附件的电脑端在线预览，采用网页方式预览文档，无需安装插件）	
<input type="radio"/> 内置预览服务（安全性高，支持内网、外网及保密环境使用）	
使用微软Office进行 Word文档转换	<input checked="" type="radio"/> 是 <input type="radio"/> 否
微软Office服务器地址	<input type="text"/> 如：http://127.0.0.1:8080
<input checked="" type="radio"/> 金山WPS云服务（安全性一般，文档会上传金山云，请谨慎使用）	
APPID	<input type="text"/> 3852e2...3a9c
APPKEY	<input type="text"/> 0b9d...24b2cb1

然后找到【Office 文档在线查阅、编辑设置】，选中金山 WPS 云服务，保存后即可。

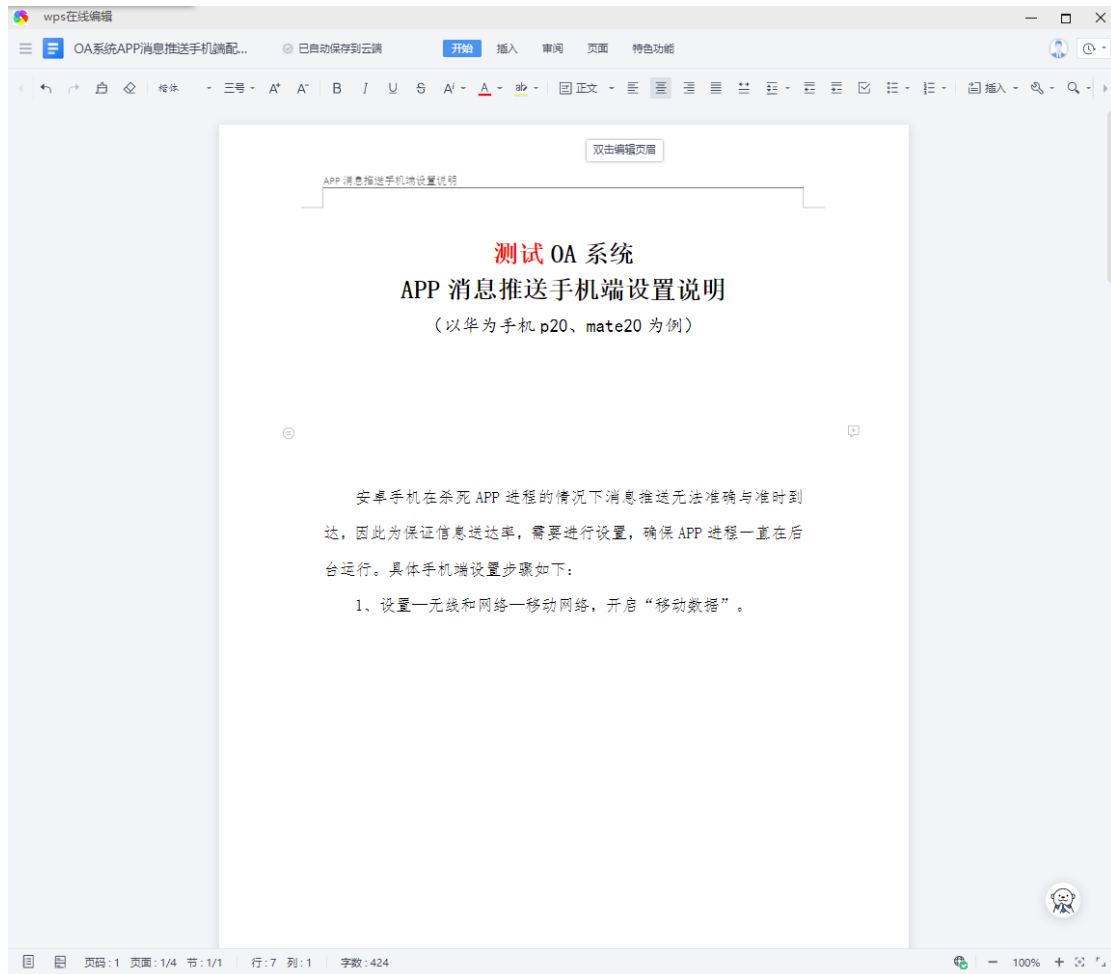
Office文档在线查阅、编辑设置（文件柜Office文档附件、公文正文的电脑端在线查阅、编辑）
<input type="radio"/> 点聚WebOffice插件（需配合IE内核浏览器、双核浏览器如360或OA精灵PC客户端使用。安全性高，支持内网、外网及保密环境使用）
<input type="radio"/> 软航NTKO插件（需配合IE内核浏览器、双核浏览器如360或OA精灵PC客户端使用。安全性高，支持内网、外网及保密环境使用）
<input checked="" type="radio"/> 金山WPS云服务（支持主流浏览器如360或OA精灵PC客户端使用。安全性一般，文档会上传金山云，请谨慎使用）
<input type="radio"/> only Office云服务

使用效果：

WORD 查阅效果：



WORD 编辑效果:



EXCEL 查阅效果：

WPS在线预览

心通达OA标准版、教育版模块...

开始 插入 数据 公式 协作 视图 特色功能

控制面板

D6

OA标准版模块清单

序号	一级菜单	二级菜单	应用				
1	个人事务		电子邮件	邮件互通	邮件分发	公告通知	新闻
			投票	个人考勤	日程安排	工作日志	工资查询
			通讯录	个人文件柜	便签	事务提醒	消息历史记录
			控制面板				
2	我的培训		我的课程	我的考试			
3	任务管理		任务报表	我的任务	下属任务	任务分析	
4	流程中心	工作流设置	新建工作	我的工作	工作查询	工作监控	数据报表
			工作委托	工作跟踪			
			设计表单	设计流程	分类设置	自动编号设置	业务应用接口配置
5	行政办公		报表设置	工作流日志			
			邮件统计	邮件审核	公告通知管理	公告通知审批	新闻管理
			设置管理	日程安排查询			
			新建报送	上报处理	报送查询	信息统计	
			领导活动管理	领导活动安排	领导活动安排查询		
			工作计划	工作计划管理	工作计划查询	工作计划类型设置	
			大事记	大事记管理			
组织机构信息	单位信息查询	部门信息查询	用户信息查询				
6	知识管理		公共文件柜	公共文件柜设置	网络硬盘	网络硬盘设置	讨论区
			讨论区设置				
7	人力资源	人事管理	人事档案	档案查询	合同管理	奖惩管理	证照管理
			学习经历	工作经历	劳动技能	社会关系	人事调动
			离职管理	复职管理	职称评定	员工关怀	人事分析
			员工自助查询	HRMG代码设置			
		培训管理	培训计划	培训计划审批	培训记录	培训课程管理	
		考试管理	试卷管理	试题管理	试卷目录管理	试题目录管理	
		考勤管理	考勤审批	考勤统计	考勤设置	值班管理	
		绩效考核	考核项目设定	考核任务管理	被考核人自评	进行考核	
	定岗查询						
	薪酬管理	工资管理					

OA标准版模块清单 教育版模块清单

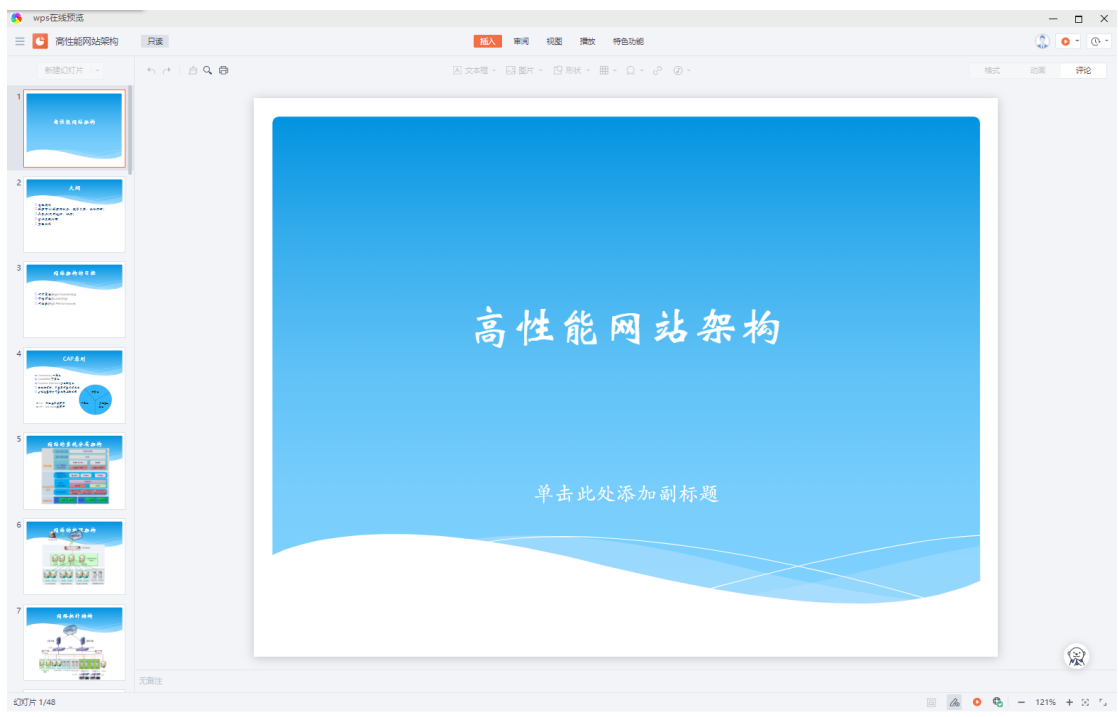
85%

EXCEL 编辑效果:

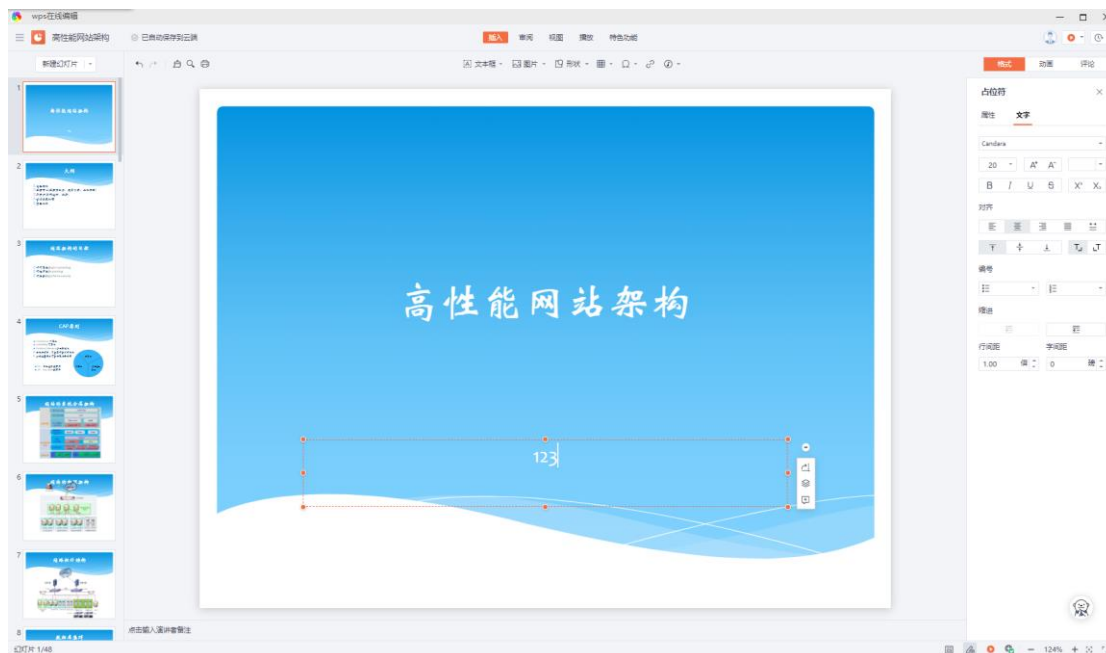
OA标准版模块清单

序号	一级菜单	二级菜单	应用				
1	个人事务		电子邮件	邮件互通	邮件分类	公告通知	新闻
			投票	个人考勤	日程安排	工作日志	工资查询
			通讯录	个人文件柜	便签	事务提醒	消息历史记录
			控制面板				
2	我的培训		我的课程	我的考试			
3	任务管理		任务报表	我的任务	下属任务	任务分析	
4	流程中心		新建工作	我的工作	工作查询	工作监控	数据报表
		工作流设置	工作委托	工作简报			
			设计表单	设计流程	分类设置	自动编号设置	业务应用接口配置
5	行政办公		报表设置	工作流日志			
			邮件统计	邮件审核	公告通知管理	公告通知审批	新闻管理
			投票管理	日程安排查询			
		信息报送	新建报送	上报处理	报送查询	信息统计	
		领导活动管理	领导活动安排	领导活动安排查询			
		工作计划	工作计划管理	工作计划查询	工作计划类型设置		
		大事记	大事记	大事记管理			
6	知识管理		公共文件柜	公共文件柜设置	网络硬盘	网络硬盘设置	讨论区
			讨论区设置				
7	人力资源	人事管理	人事档案	档案查询	合同管理	奖惩管理	证照管理
			学习经历	工作经历	劳动技能	社会关系	人事调动
			离职管理	复职管理	职称评定	员工关怀	人事分析
			员工自助查询	HRMS代码设置			
			培训管理	培训计划	培训计划审批	培训记录	培训课程管理
		考试管理	试卷管理	试题管理	试卷目录管理	试题目录管理	试题统计管理
		考勤管理	考勤审批	考勤统计	考勤设置	值班管理	
		绩效考核	考核项目设置	考核任务管理	被考核人自评	进行考核	
			足迹查询				
		薪酬管理	工资管理				
	人员调度	人员调度	人员调度查询				

PPT 查阅效果：



PPT 编辑效果:



3.4 OnlyOffice 云服务

使用方式如下:

登录 OA 系统, 打开【系统管理】-【电子文件设置】-【文档设置】, 找到【Office 文档在线预览设置】, 填写 ONLYOFFICE 的服务器地址和本机访问地址, 如下:

<input checked="" type="radio"/> Only Office文档服务	
Only Office 服务器地址	<input type="text" value="http://...01"/> 注: Only Office服务器需要能访问本系统服务器
本系统访问地址	<input type="text" value="http://..."/> 注: 本系统可被Only Office服务器访问的地址
<input type="radio"/> 关闭Office文档在线预览	

然后找到【Office 文档在线查阅、编辑设置】, 选中 ONLYOFFICE 云服务, 保存后即可。

Office文档在线查阅、编辑设置 (文件柜Office文档附件、公文正文的电脑端在线查阅、编辑)

点聚WebOffice插件 (需配合IE内核浏览器、双核浏览器如360或OA精灵PC客户端使用。安全性高,支持内网、外网及保密环境使用)

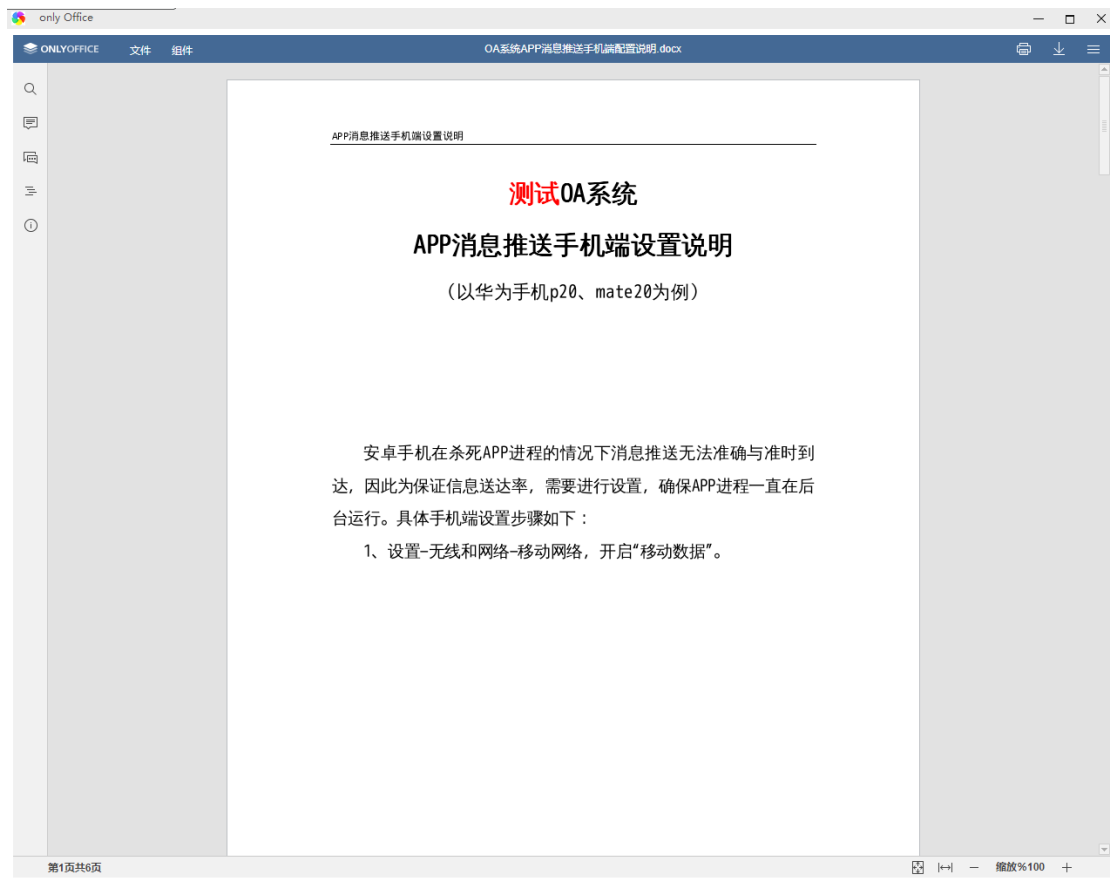
软航NTKO插件 (需配合IE内核浏览器、双核浏览器如360或OA精灵PC客户端使用。安全性高,支持内网、外网及保密环境使用)

金山WPS云服务 (支持主流浏览器如360或OA精灵PC客户端使用。安全性一般,文档会上传金山云,请谨慎使用)

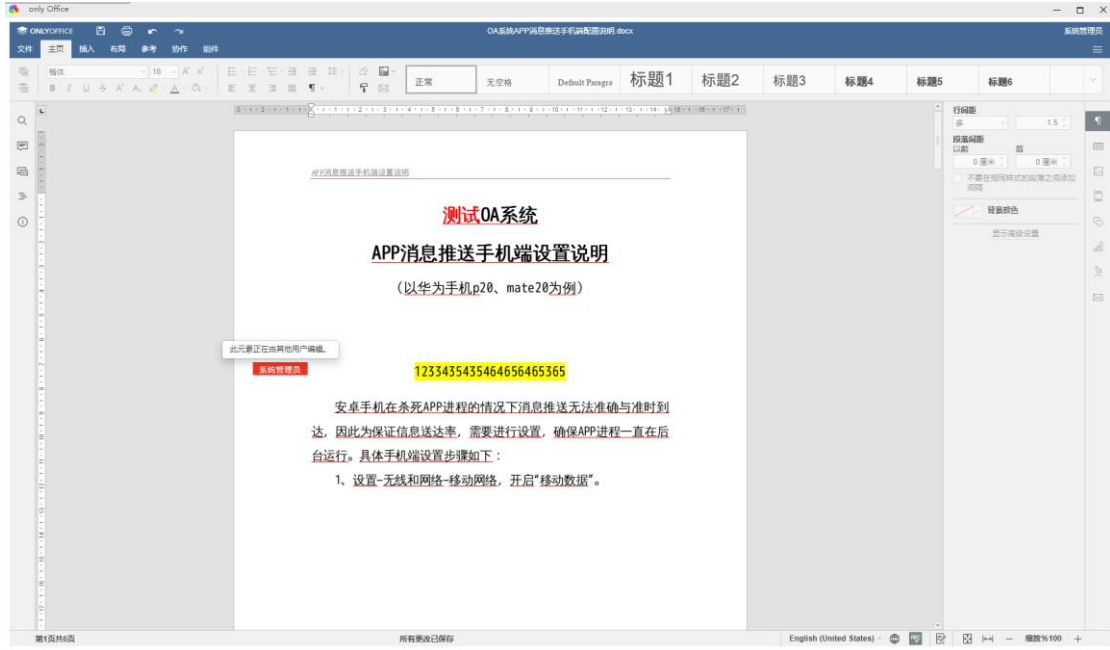
only Office云服务

保存

WORD 查阅效果:



WORD 编辑效果:



EXCEL 查阅效果：

序号	一级菜单	二级菜单	应用				
1	个人事务		电子邮件	邮件互通	邮件分发	公告通知	新闻
			投票	个人考勤	日程安排	工作日志	工资查询
			通讯簿	个人文件柜	便签	事务提醒	消息历史记录
			控制面板				
2	我的培训		我的课程	我的考试			
3	任务管理		任务报表	我的工作	下属任务	任务分析	
4	流程中心		新建工作	我的工作	工作查询	工作监控	数据报表
		工作流程设置	设计表单	设计流程	分类设置	自动编号设置	业务应用接口配置
			报表设置	工作流日志			
5	行政办公		邮件统计	邮件审核	公告通知管理	公告通知审批	新闻管理
			投票管理	日程安排查询			
		信息报送	新建报送	上报处理	报送查询	信息统计	
		领导活动管理	领导活动安排	领导活动安排查询			
		工作计划	工作计划管理	工作计划查询	工作计划类型设置		
6	知识管理		大事记	大事记管理	大事记管理		
		组织机构信息	单位信息查询	部门信息查询	用户信息查询		
			公共文件柜	公共文件柜设置	网络硬盘	网络硬盘设置	讨论区
	人事管理		讨论区设置				
			人事档案	档案查询	合同管理	奖惩管理	证照管理
			学习经历	工作经历	劳动技能	社会关系	人事调动
			离职管理	复职管理	职称评定	员工关怀	人事分析
		员工自助查询	HRMS代码设置				

EXCEL 编辑效果：

only Office

ONLYOFFICE 文件 插入 布局 公式 数据 数据透视表 协作 View 组件

Microsoft YaHei Light 11 A+ A- T 正常 中立 差

OA标准版模块清单

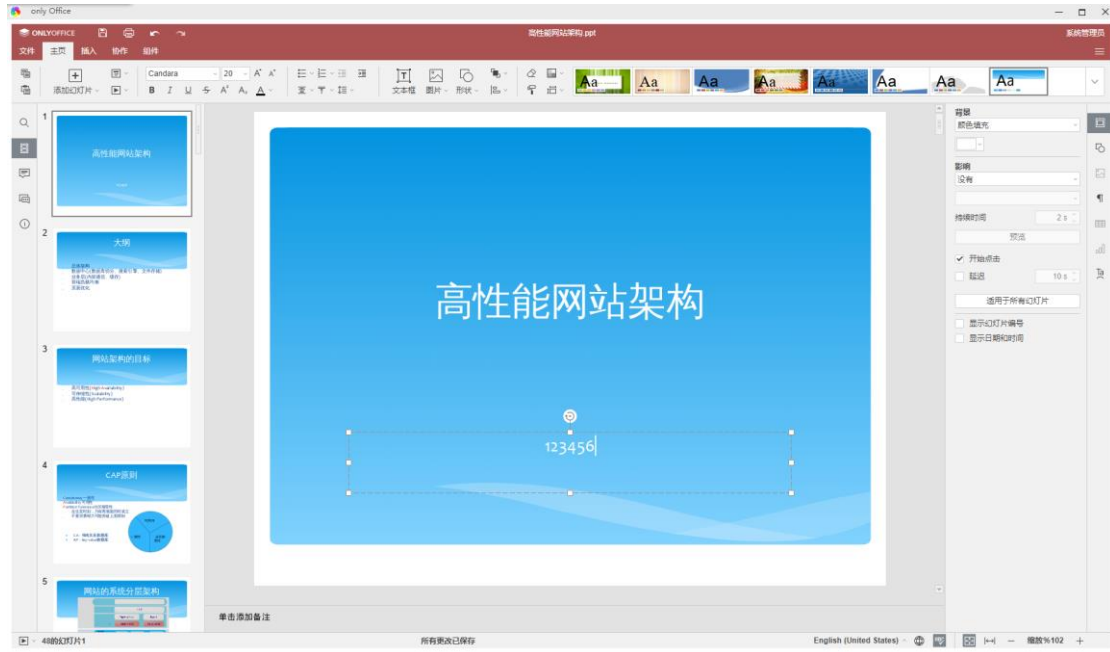
序号	一级菜单	二级菜单	应用					
1	个人事务	6.66667E+24	电子邮件	邮件互通	邮件分发	公告通知	新闻	
			投票	个人考勤	日程安排	工作日志	工资查询	
			通讯簿	个人文件柜	便签	事务提醒	消息历史记录	
			控制面板					
2	我的培训	666666666	我的课程	我的考试				
3	任务管理		任务报表	我的任务	下属任务	任务分析		
4	流程中心	工作流设置	新建工作	我的工作	工作查询	工作监控	数据报表	
			工作委托	工作销毁				
			设计表单	设计流程	分类设置	自动编号设置	业务应用接口配置	
5	行政办公	信息报送	邮件统计	邮件审核	公告通知管理	公告通知审批	新闻管理	
			投票管理	日程安排查询				
			信息报送	新建报送	上报处理	报送查询	信息统计	
			领导活动管理	领导活动安排	领导活动安排查询			
			工作计划	工作计划管理	工作计划查询	工作计划类型设置		
			大事记	大事记管理	大事记查询			
6	知识管理	公共文件柜	公共文件柜	公共文件柜设置	网络硬盘	网络硬盘设置	讨论区	
			讨论区设置					
			人事档案	档案查询	合同管理	奖惩管理	证照管理	
			学习经历	工作经历	劳动技能	社会关系	1 董100th	

OA标准版模块清单 教育版模块清单 缩放%100

PPT 查阅效果:



PPT 编辑效果:



第四章 PDF、图片等文档格式预览

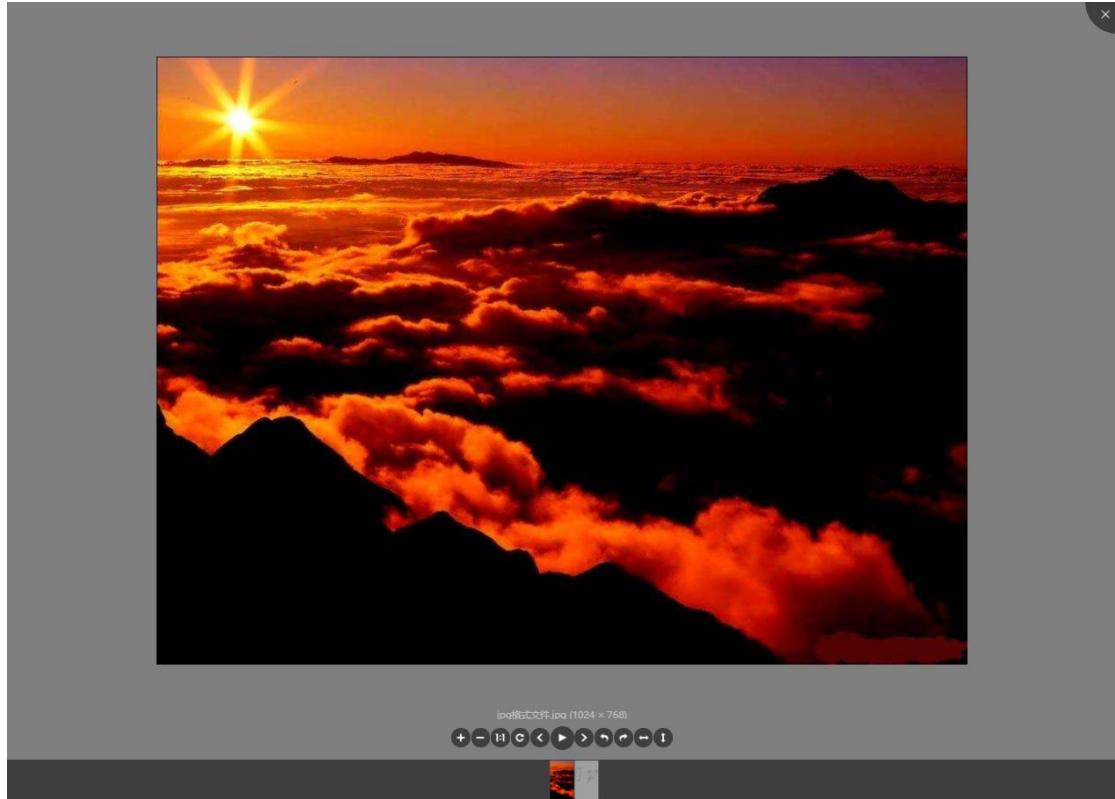
4.1 PDF 预览

PDF 预览效果（无需特别配置即可使用）：支持分页、搜索字符、高亮显示等多种操作。



4.2 图片预览

无需特殊配置即可使用，支持放大、缩小、全屏、旋转等操作：

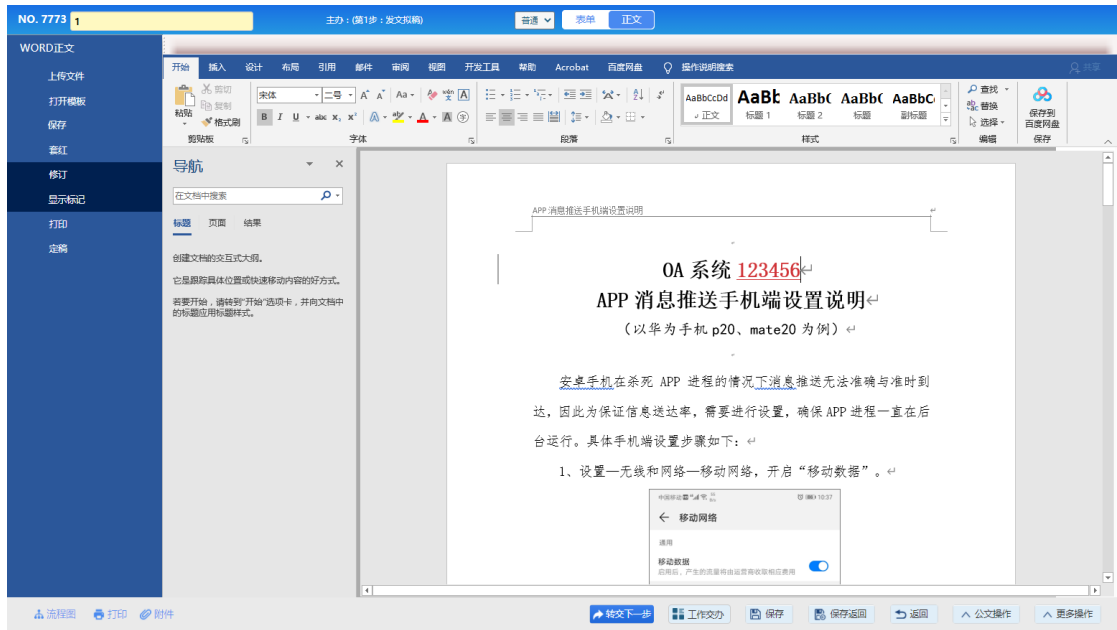


第五章 公文正文在线编辑

公文正文在线编辑支持多种插件及方式，插件类的主要有：点聚 WebOffice 插件、软航 NTKO 插件。服务类的主要有：金山 WPS 云服务和 ONLYOFFICE 云服务。

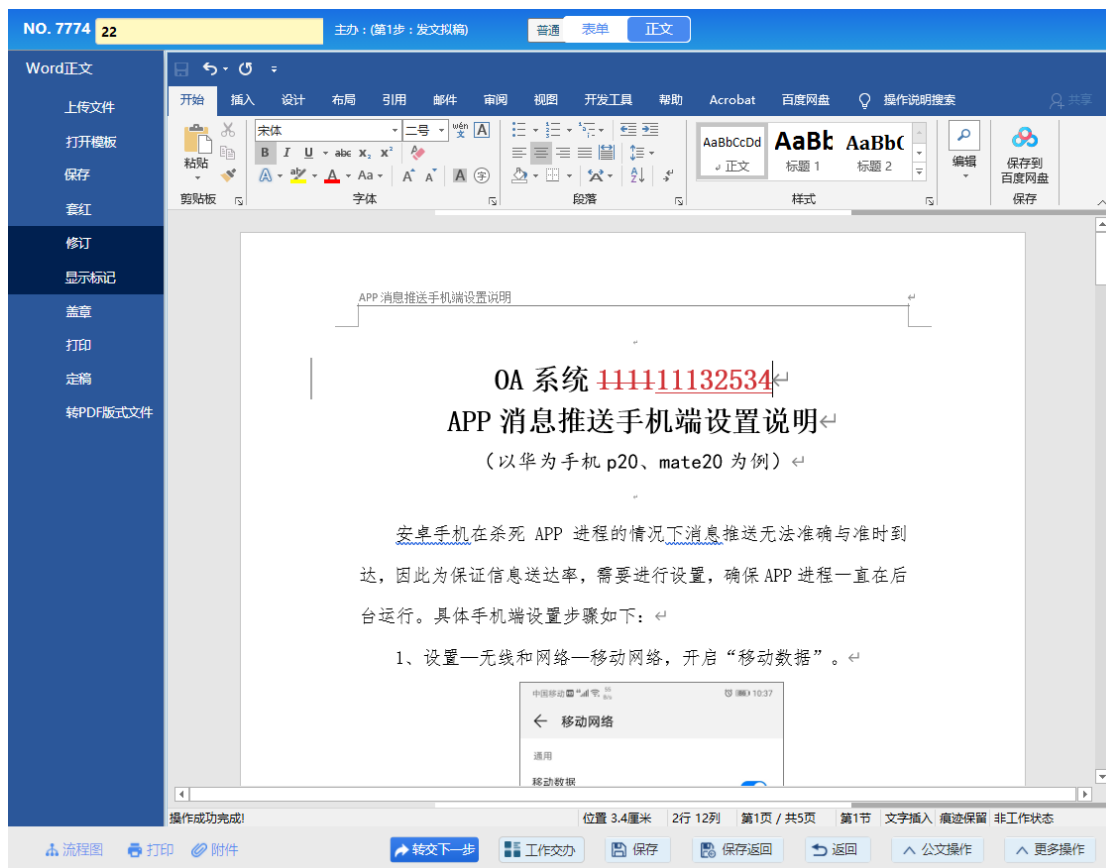
5.1 点聚 WebOffice

【Office 文档在线查阅、编辑设置】需要设置为点聚 WebOffice 插件，具体参考前文设置。公文正文打开效果：（支持上传 word、PDF、套红、留痕、打印、定稿）



5.2 软航 NTKO 插件

【Office 文档在线查阅、编辑设置】需要设置为软航 NTKO 插件，具体参考前文设置。公文正文打开效果：（支持上传 word、PDF、套红、留痕、打印、定稿、盖章、转 PDF 板式文件）



5.3 金山 WPS 云服务

【Office 文档在线查阅、编辑设置】需要设置为金山 WPS 云服务，具体参考前文设置。公文正文打开效果：

下:

